

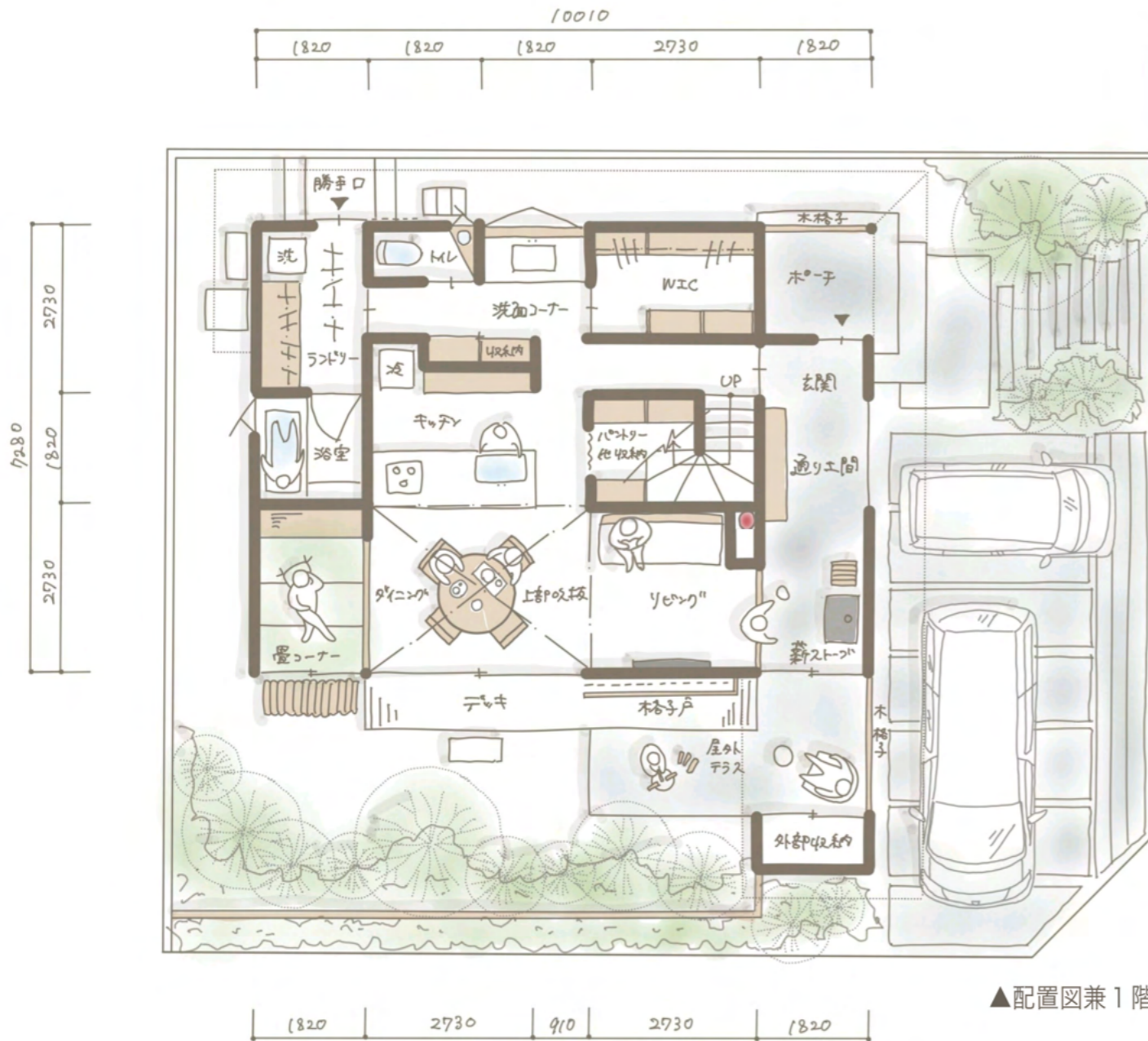
# 太陽と生きる家

価値観が多様化し、暮らし方にも変化が訪れました。  
 家族だんらんを楽しみたい。けれども1人になりたい時もある。  
 趣味を楽しみたいし、在宅ワークもあるんです...

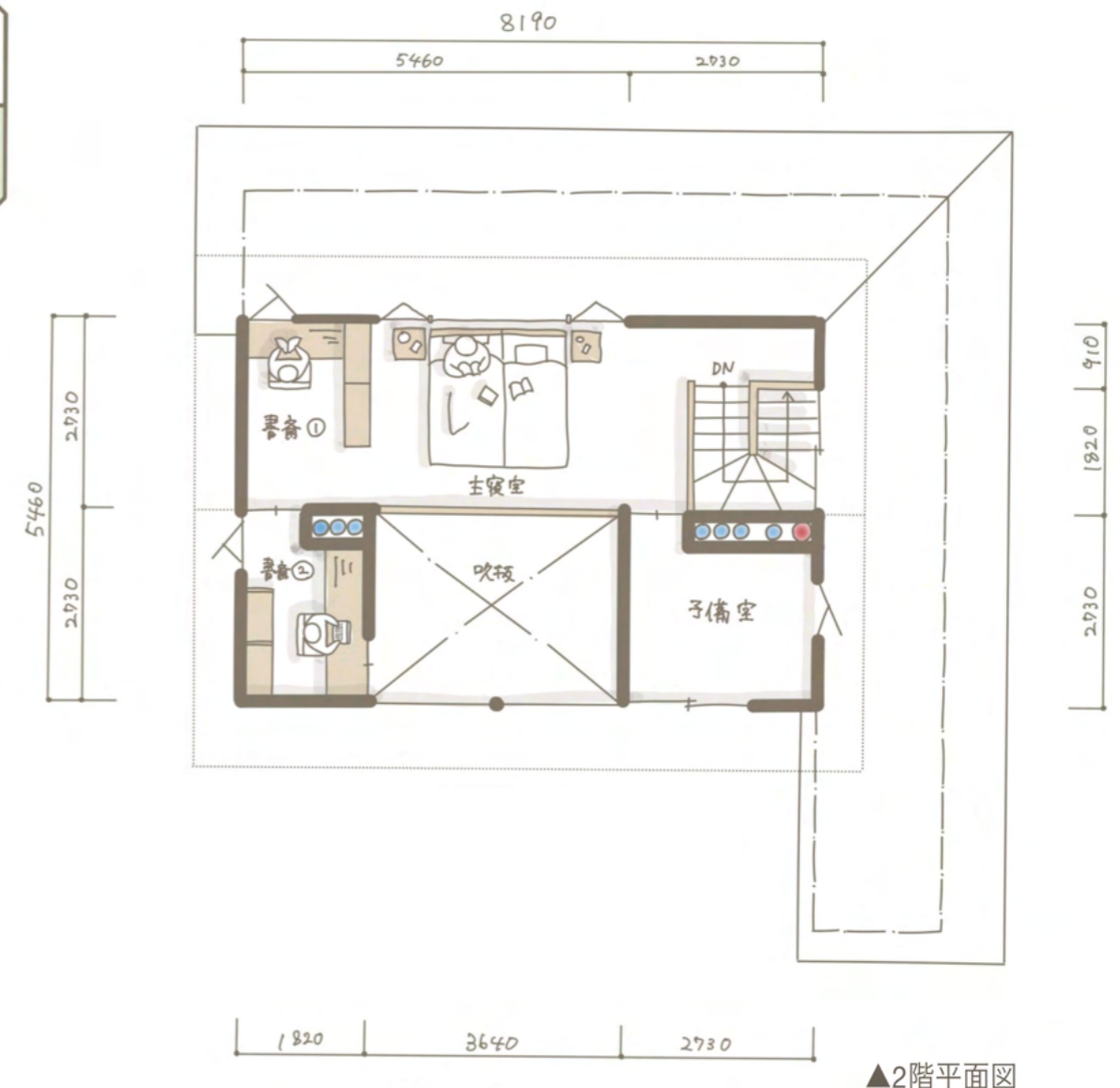
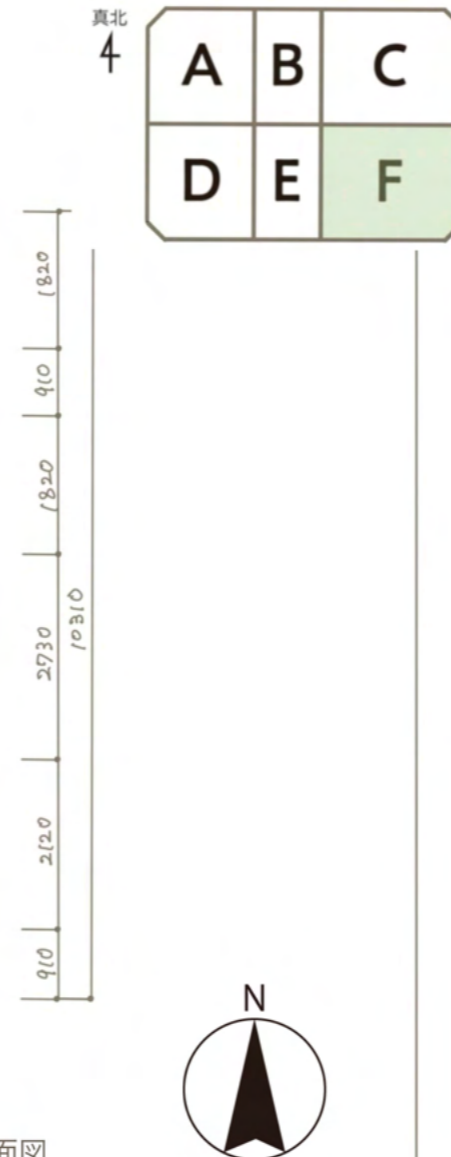
基本的なプランに余力を残し、これから変化するであろう暮らし方に寄り添う間取りを実現したい。  
 通り土間は変化する趣味に対応。2階の間取りは家族構成の変化に対応。

部屋のつながり方、仕切り方を柔軟にできるのは全館空調（OMX-2）の強みです。  
 部屋同士のつながり方を意識し、温熱環境を整えた暮らしを目指します。

只々変わらないのは、自然の恵み。  
 心体も健康的に暮らす為には、太陽の光は重要です。  
 日照時間が及ぼすストレスは、私自身も感じていること。  
 自然光を上手に取り入れ、気持ち良く暮らせる空間をご提案したいと思います。



▲配置図兼1階平面図



▲2階平面図





南側立面図



東側立面図

- 敷地 : F 295.98㎡ (62.30坪)
- 1F床面積 : 69.56㎡ (21.04坪)
- 2F床面積 : 34.78㎡ (10.52坪)
- 延床面積 : 104.34㎡ (31.56坪)
- 建築面積 : 78.38㎡ (23.71坪)
- 建蔽率 : 38.06%
- 容積率 : 50.66%

- 家族構成 : 夫婦2人 共働き
- 断熱性能 : HEAT20 (G2) \*6地域
- 断熱材 : デコスセルロースファイバー吹込 55kg/㎡ (屋根: t240mm/壁: t120mm)  
基礎断熱 ミラフォームλ (立上り: t60mm/底盤: t40mm)
- 外部建具 : LIXILアルミ樹脂複合サッシTW  
Low-Eアルゴンガス複合  
ユダ木工 木製引戸
- 空調設備 : OMX-2
- 屋根 : ガルバリウム鋼板
- 外壁 : ジョリパットネオ∞

